

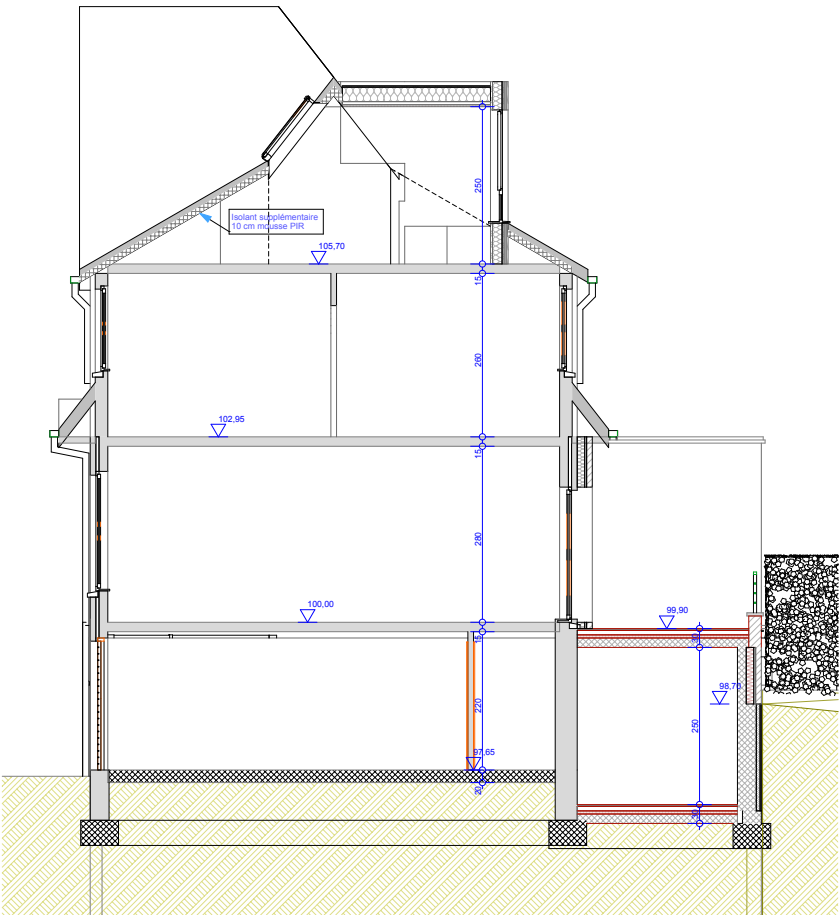
Synthèse projet 2

MAITRES DE L'OUVRAGE

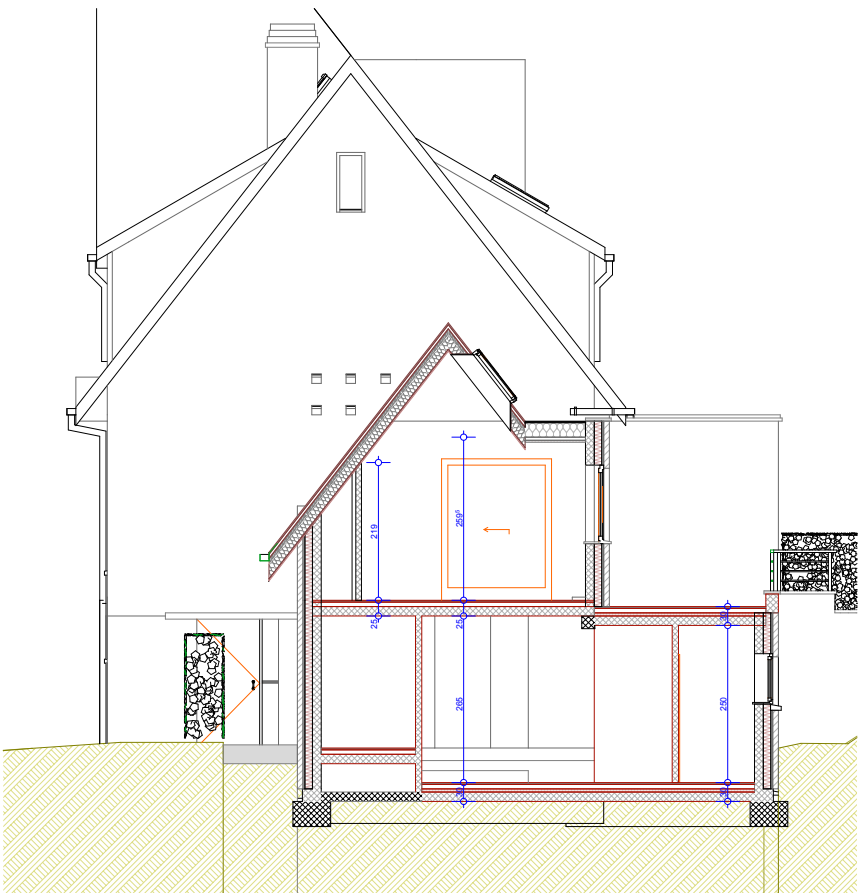
ARCHITECTES

MATERIAUX DE FACADE

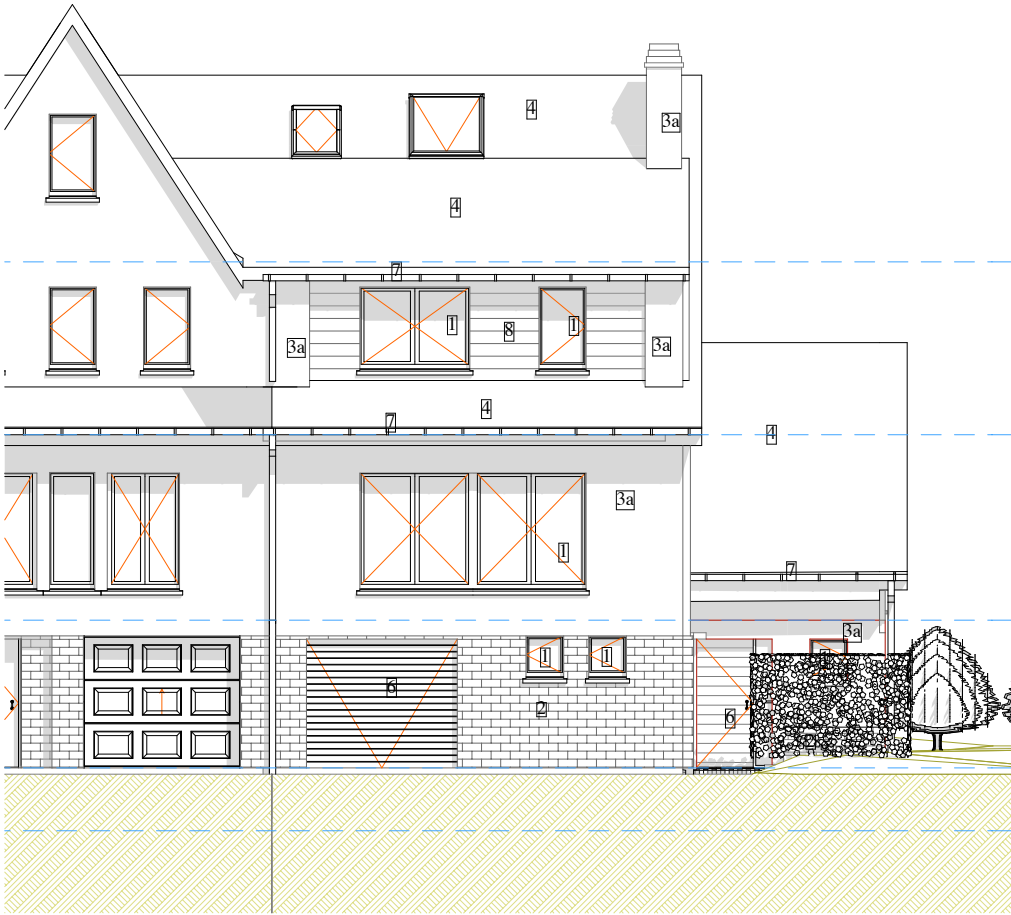
- 1 Châssis double vitrage en bois, peint gris bleu
- 2 Soubassement parement en Moëlons de pierre bleue
- 3a Façade en briques peinte en blanc
- 3b Façade en plaquettes de briques peinte en blanc
- 4 Couverture tuiles vernissées noires
- 5 Seuils en pierre bleue
- 6 Porte d'entrée en bois, peint gris bleu
- 7 Corniche et supports bois peint teinte blanc
- 8 Face de lucarne bois peint teinte blanc
- 9 Façade en crépi blanc sur isolant extérieur
- 10 Garde corps métallique thermolaqué teinte anthracite
- 11 Bardage lisse teinte noire



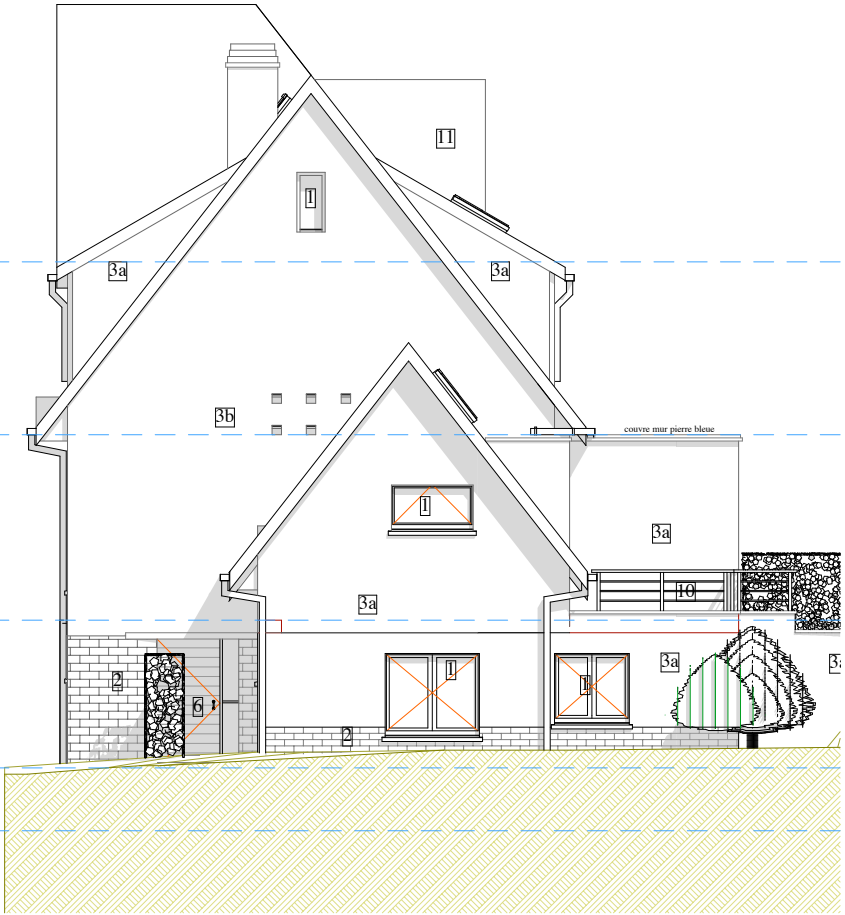
Coupe AA



Coupe BB



Façade avant



Façade latérale



Façade arrière

Projet de création d'une lucarne en toiture arrière dans une habitation unifamiliale existante - 37, avenue Bonaparte à 1180 Uccle